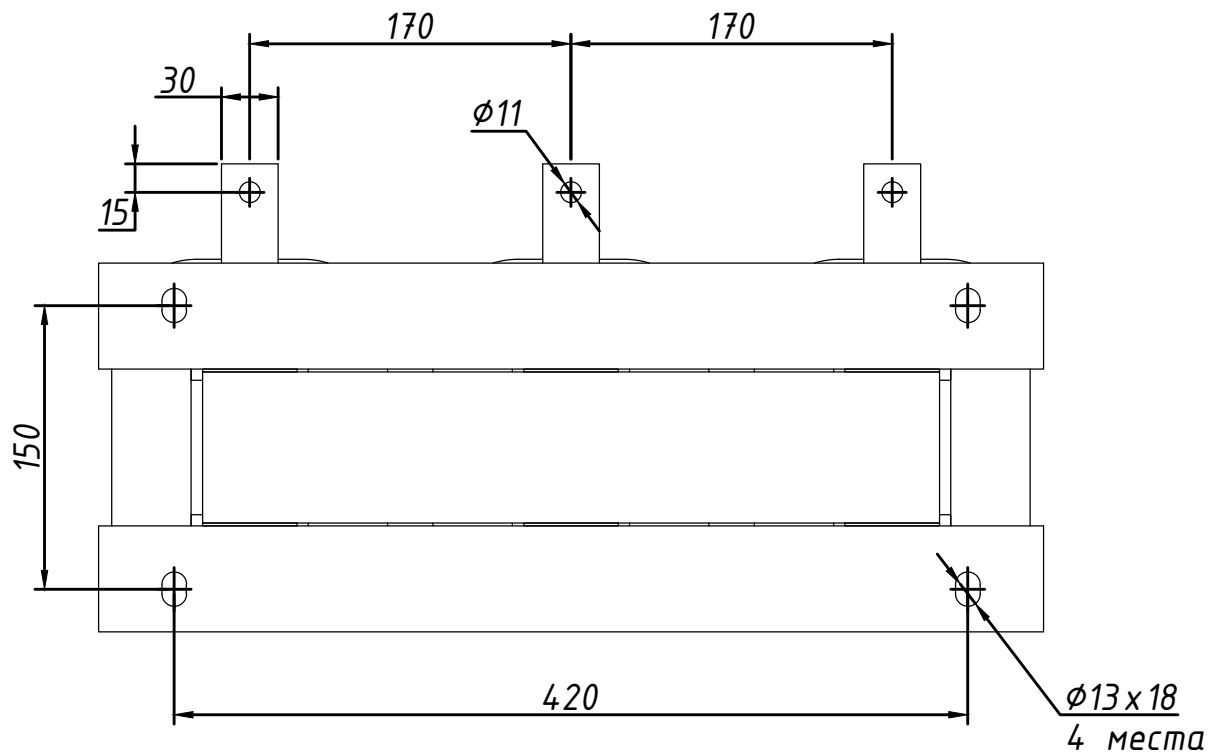
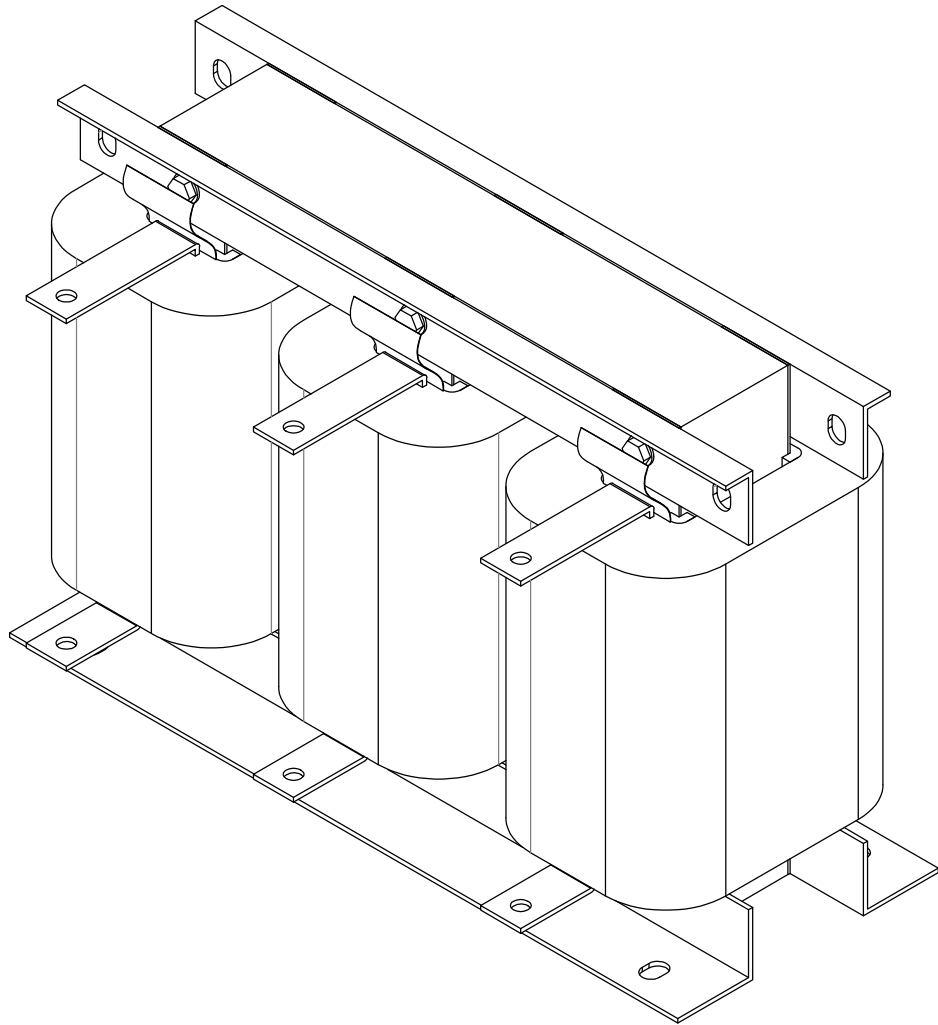
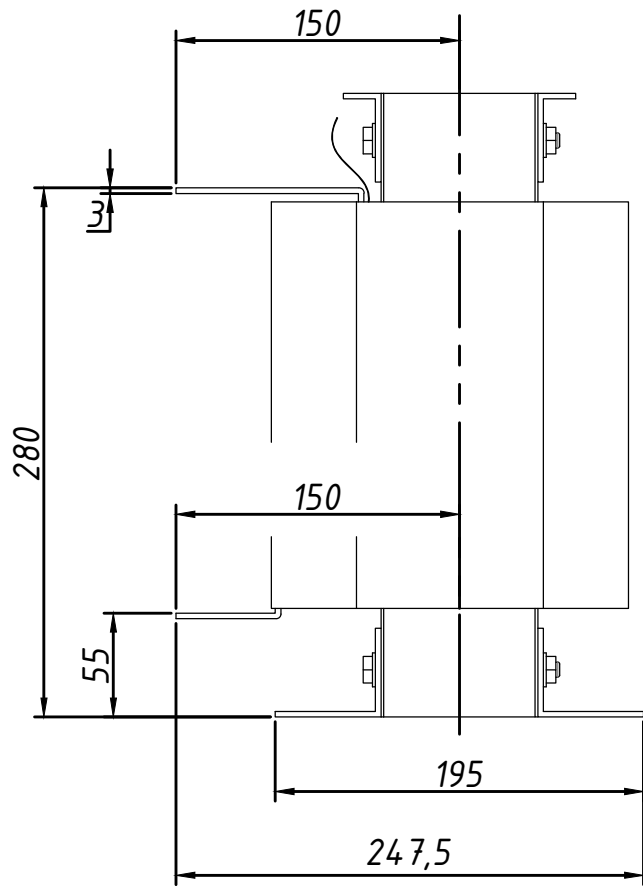
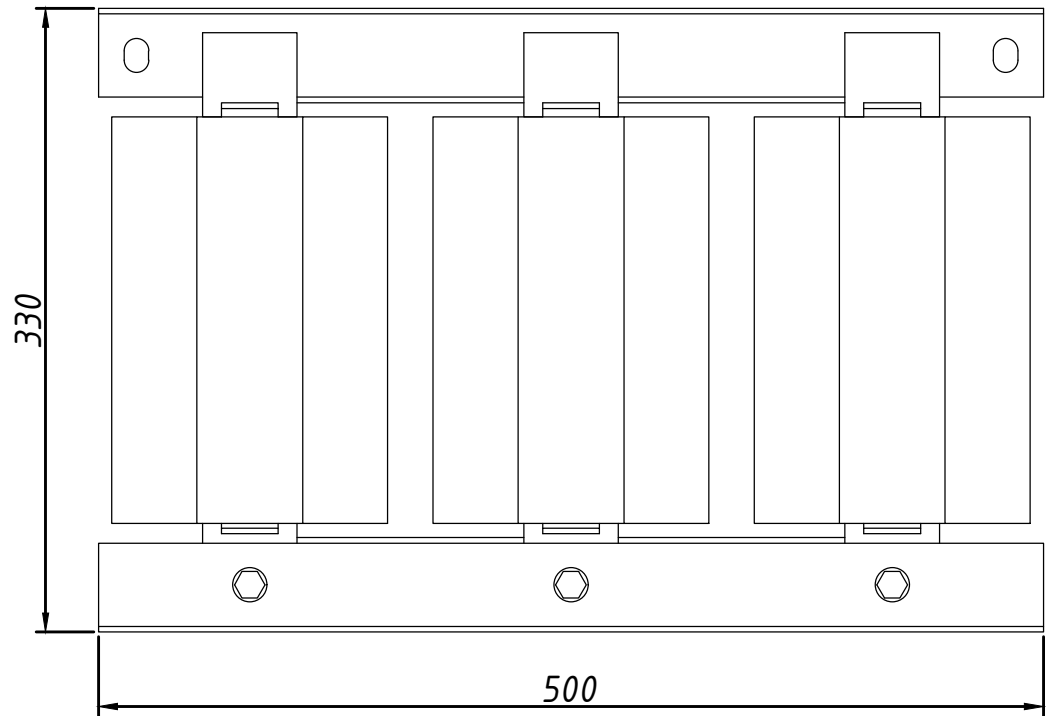


Инв. № подл.	Подп. и дата	Взам. инв. №	Инв. № дудл.	Подп. и дата



1. Номинальный ток - 218 А.
2. Индуктивность - 220 мкГн  $\pm$  10 %.
3. Номинальное рабочее напряжение - 660 В, 50 Гц.
4. Класс изоляции - F.
5. Степень защиты - IP00.
6. Номинальная мощность - 200 кВт.

Изм.	Лист	№ докум.	Подп.	Дата	Дроссель АСО-0218-Т6-4			
Разраб.								
Пров.					Габаритный чертеж			
Т. контр.								
Н. контр.					000 "Веда МК"			
Утв.								
					Лит.	Масса	Масштаб	
						75	1:4	
					Лист	Листов	1	